



Федеральное государственное казённое общеобразовательное учреждение  
Санкт-Петербургский кадетский корпус  
Министерства обороны Российской Федерации

## **Исследовательский проект**

**Оценка шумового загрязнения объектов с  
различной антропогенной нагрузкой на  
территории Петродворцового района  
г. Санкт-Петербурга**

# Состав группы:

## Участники:

- ▣ Абраменков Д.
- ▣ Бондарев И.
- ▣ Емельяненко А.
- ▣ Западин Я.
- ▣ Козыренко А.
- ▣ Миненков Д.
- ▣ Соколов Д.
- ▣ Филиппов В.
- ▣ Кузнецов И.
- ▣ Егоров А.

## Руководители проекта:

- ▣ Беликова Т.И.
- ▣ Нестерова М.Ю.



# Создание маршрута:



# Определение шумового загрязнения



Точка АП-10

# КАК ЭТО БЫЛО...

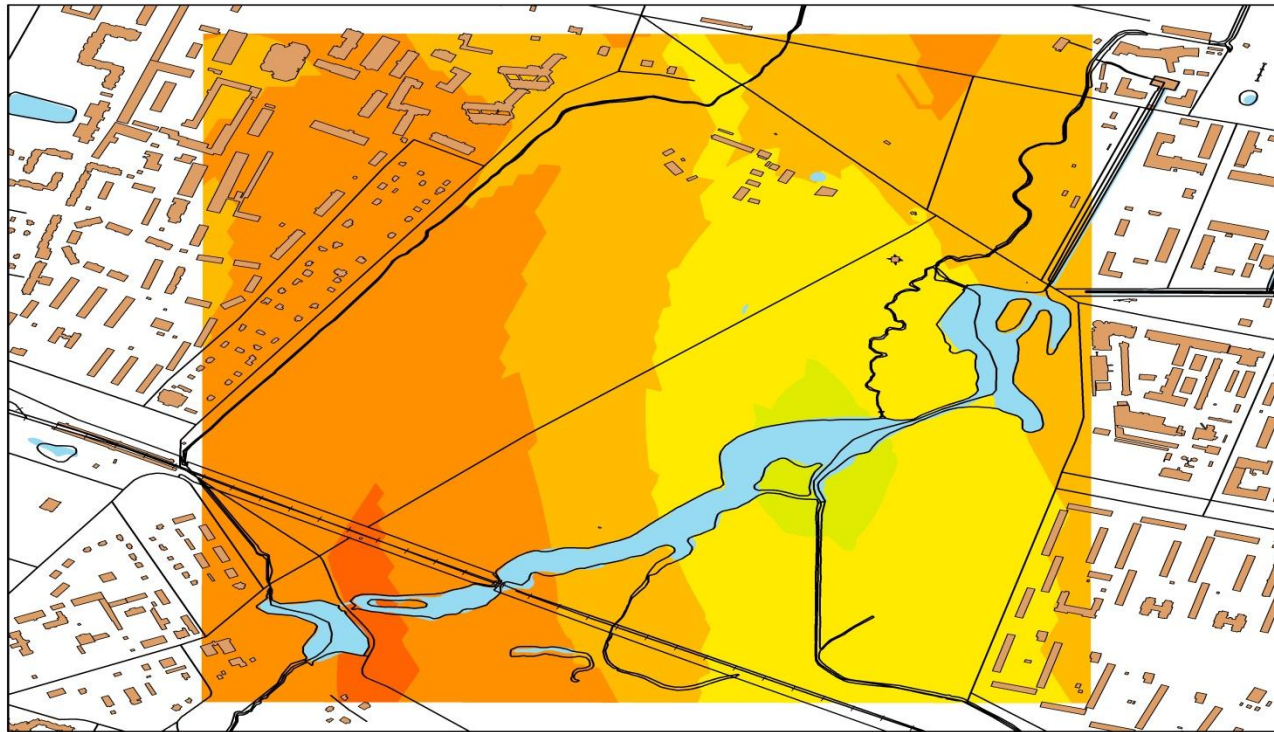


Точка АП-10





# Карта шумового загрязнения Английского парка



## Легенда

	Проезды
	Здания
	Акватория
Эквивалентные уровни звука, дБА	
	42 - 45
	45 - 48
	48 - 51
	51 - 54
	54 - 57
	57 - 60
	60 - 63
	63 - 66
	66 - 69
	69 - 72

0 120 240 480 Метры

## Условные знаки

	42 - 58
	58 - 62
	62 - 66
	66 - 72



# Итоги работы:

## Что мы узнали:

- Шум – агрессивный фактор окружающей среды
- О нормах, приборах и единицах измерения шума
- Шум негативно влияет на организм человека

## Чему мы научились:

- Измерять шумовое загрязнение с помощью шумомера
- Пользоваться спутниковым GPS-навигатором и определять с его помощью географические координаты местности
- Правильно вести документацию и полевой дневник
- Конспектировать и анализировать полученную информацию

## Что мы умеем:

- Правильно использовать GPS-навигатор
- Пользоваться шумомером
- Вести полевой дневник, строить диаграммы, анализировать информацию, делать выводы

